



CONSERTECH S.A.
Consulting, Services & Technology

Objetivos de la empresa

Consertech S.A. ofrece Servicios de Consultoría y Servicios Técnicos de Ingeniería y Operaciones de Exploración / Explotación de yacimientos de Gas y petróleo.

Misión: Proveer soluciones tecnológicas en proyectos de las industrias de la Energía, principalmente en la del Petróleo y Gas, aplicando Know How, conocimientos, experiencia y cultura a través de asistencia técnica y servicios de campo de alto nivel, soportados con tecnología propia y de vanguardia con personal calificado y motivado a lograr la excelencia.

Visión: Alcanzar liderazgo empresarial en la transferencia de Know How a la industria de la Energía, con el soporte de una cultura ética, transparente y responsable.

Breve historia de la compañía

Consertech S.A. inicia sus operaciones en Setiembre de 2007. Reuniendo la experiencia adquirida en más de 30 años en la industria del Petróleo y Gas en empresas de primer nivel (YPF, TOTAL Austral, Vintage Oil Argentina Inc, OXY, AZABACHE Energy) y de otras industrias relacionadas con la energía.

Política de Seguridad y Medio Ambiente

Consertech S.A. realiza sus operaciones aplicando la protección a la seguridad y salud de las personas, el cuidado ambiental. Para ello la política establecida por la empresa es de aplicar a cada tarea, los procedimientos y las normas apropiadas.

Nuestro personal es capacitado en los procedimientos y normas que legislan cada operación, contando con una serie de cursos de Seguridad e Higiene a fin de involucrar al operador en sus responsabilidades para obtener un servicio confiable y seguro.

La conducción de todas las operaciones de **Consertech S.A.**, se realizan con la aplicación de procedimientos y normas que protegen la seguridad y salud de las personas como también aplican al cuidado ambiental.

Desde el inicio de las operaciones de la empresa, estos procedimientos se comenzaron a aplicar para cada tarea específica.

Consertech S.A. y su personal comprenden que:

El cumplimiento de los procedimientos y normas proveen mayor seguridad a la integridad de las personas como también al cuidado del medio ambiente, con su aplicación, se pueden evitar los accidentes y daños.

El cuidado y protección de las personas y del medio ambiente es una responsabilidad de las líneas de mando correspondiente a sus funciones.

Todo accidente e incidente que afecte potencialmente la salud o al medio ambiente, debe ser inmediatamente reportado para su investigación y difusión en la empresa y hacia sus clientes.

La empresa debe proveer los medios para capacitar a todo su personal propio y contratado en las prácticas de trabajo seguras, enfocándose primordialmente en la prevención de riesgos, incidentes y accidentes.

El desempeño seguro del personal cumpliendo normas y procedimientos, es parte significativa en las funciones y evaluación de desempeño en todos los niveles de la empresa.

Las empresas contratistas deberán ajustarse a los procedimientos de Consertech S.A., aplicando esta política en su personal y subcontratos.



En el cuidado del medio ambiente es muy importante:

1. Minimizar la generación de residuos.
2. Prevenir incidentes.
3. Reemplazo de sustancias nocivas para la salud de las personas.
4. Manejo y uso racional de recursos naturales.



Consultoría en Ingeniería

Consultoría en Ingeniería de aplicación con un profundo compromiso en la Higiene, Seguridad y Cuidado del Medio Ambiente. Proyecto y control de emprendimientos, especialmente las relacionadas con el ámbito de la industria del Petróleo y Gas, mediante contratación de profesionales idóneos. Asesoramiento empresario, comercial, industrial y de publicidad. Gestión y explotación de marcas, patentes, tecnologías, Know How, etc.

- Explotación/Producción de yacimientos de petróleo y gas
- Plantas de tratamiento y procesos de agua, Petróleo y Gas
- Ingeniería de la Producción.
- Managements:
 - Ingeniería de Perforación, Completación y Workover.
 - Operaciones. Proyectos integrados de fondo y superficie. Explotación de yacimientos de gas y petróleo.
 - Data Room & Dew Diligencias de bloques exploratorios y en producción.
 - Cuidado de la seguridad y el medio ambiente. Riesgo operacional.
 - Proyectos de Perforación/Completación de pozos con reservorios Convencionales y No Convencionales.
 - Welltesting (Fondo y superficie) en pozos Exploratorios, Desarrollo y Producción.
- Elaboración de alianzas estratégicas entre empresas.

Para cualquier consulta respecto de actividades que no figuren en el escrito anterior, favor de contactar a un representante de la firma, quien le indicará más opciones y experiencias.

Epsur S.A. (Grupo Austral Construcciones S.A.)

Gerenciamiento de Completación y Welltesting de fondo y superficie pozo exploratorio profundo en Cuenca Austral, Bloque Paso Fuhr, Formaciones Springhill y Magallanes, con alta presión de gas, fracturamiento hidráulico de alta complejidad logística.

Asesoramiento en operaciones de Medio Ambiente para el yacimiento Mata Magallanes de la Provincia del Chubut.

Argenta Energía S.A. (Azabache Energy Inc.)

Gerenciamiento de Perforación direccional pozo exploratorio No Convencional (Shale Oil/Gas) en Bloque Covunco (Junio 2012).

Management de alianza estratégica con empresa Schlumberger para la perforación.

Gerenciamiento de Completación y Welltesting fondo y superficie de pozo exploratorio direccional No Convencional con fracturamiento hidráulico de alta complejidad, manejo de agua de operación y de Flow Back.

Asesoramiento de perforación pozo exploratorio Lemaya 1 en Bloque Antares (Neiva-Colombia). Seguimiento de operaciones asociadas a la empresa Petromar (Trayectoria Oil & Gas).

Gerenciamiento de Perforación pozo exploratorio de Gas en alta presión en Bloque La Mona (Santa Marta – Colombia). Alta complejidad logística y alto riesgo operativo.

Servicios de Consultoría y Asesoramiento en E&E (Upstream de Petróleo y Gas) para la empresa Argenta Oil and Gas, Inc.

Desarrollo de yacimientos de exploración en TSG (Arenas compactas) de Covunco, El Corte en provincia del Neuquén, Argentina. Búsqueda de oportunidades. Ingeniería de Perforación para pozos de Exploración. Estudio de pozos candidatos a operaciones de Workover. Riesgo operacional. Evaluación de oportunidades. Evaluación técnico económica de explotación bajo el proyecto Gas Plus, Proyectos de Producción, Facilities, Plantas de tratamiento y acondicionamiento de gas, Pipelines, etc.

Ingeniería de Perforación para pozos de Exploración de alta presión de gas y petróleo con fuerte componente de riesgo operacional.

Evaluación de producción en Yacimiento Loma El Divisadero, Provincia de Mendoza, Argentina. Búsqueda de oportunidades para el desarrollo. Estudio de pozos candidatos a operaciones de Workover. Riesgo operacional. Evaluación de oportunidades. Evaluación Perforación de pozos appraisal.

Poder Legislativo de la Prov. de Santa Cruz

Servicios de Consultoría y Asesoramiento en E&E (Upstream de Petróleo y Gas) solicitado por el Poder Legislativo de la Provincia de Santa Cruz (Argentina).

YPF - Repsol (Alianza estratégica con OpicaBLC y Object Reservoir)

Estudios Integrados de Productividad de pozos e instalaciones de gas y petróleo.

Preparación de profesionales para equipos multidisciplinarios de Explotación. Búsqueda de oportunidades, desarrollo de nuevos productos y proyectos.

Trabajos más importantes desarrollados:

- Búsqueda de oportunidades sobre 300 pozos de petróleo en Yacimiento Catriel y sobre 80 pozos de gas en Yacimiento Loma La Lata (YPF-Repsol).
- (Reactivación, WO, Estimulación ácida y fractura, optimización, Dewatering)
- Presentación de servicio para aplicación de Laboratorios de Campo y adiestramiento de nuevos profesionales en equipos multidisciplinarios (YPF - Repsol). Geología, Petrofísica, Reservorio, Producción, Facilities, WO, etc.

Opica BLC

Estudios de producción para campos de crudo pesado con métodos CHOPS (Cold Heavy Oil Production with Sand) en Colombia.

Golden Oil Corporation Suc. Arg.

Data Room & Dew Diligence sobre Explotación, Producción y Facilities existentes y necesarios de campos de Colombia (Bloques Cabiona-Dorotea, Los Llanos). Estimación de producción y plan de contingencia de los primeros 3 años de explotación.

Sindicato Privado del Petróleo y Gas de Santa Cruz

Servicios de Consultoría y Asesoramiento en E&E (Upstream de Petróleo y Gas).

Petroecuador (Alianza estratégica con Morichal Petróleo y Gas)

Estudio y evaluación Técnico Económica para la optimización de la producción de los Campos del Área AUCA de Petroproducción, República de Ecuador



Kappa – Pacific Rubiales Colombia (Alianza estratégica con OpicaBLC)

Evaluación de la producción y optimización sobre proyecto de estimulación por fracturas múltiples realizadas a 9 pozos del Campo Abanico, Espinal, Tolima. Colombia.

PEMEX (Alianza estratégica con OpicaBLC - Halliburton)

Identificación de 6 pozos candidatos susceptibles para incrementar la producción (Workover, CTU, etc.) en sector 7 del AIATG, zona Ciudad del Carmen, México.

Preparación de propuesta técnico-económica de los servicios necesarios para desarrollar la Estrategia de Explotación con base en optimización productiva del pozo.

Empresas petroleras de Cuyo (Alianza estratégica con AllWork) (*)

Tendido de 150 Km. de cañerías de agua, vapor, petróleo y gas en diversas dimensiones y catálogos con personal soldador especializado y calificado de acuerdo a normas ASME VIII y IX, API 1104.

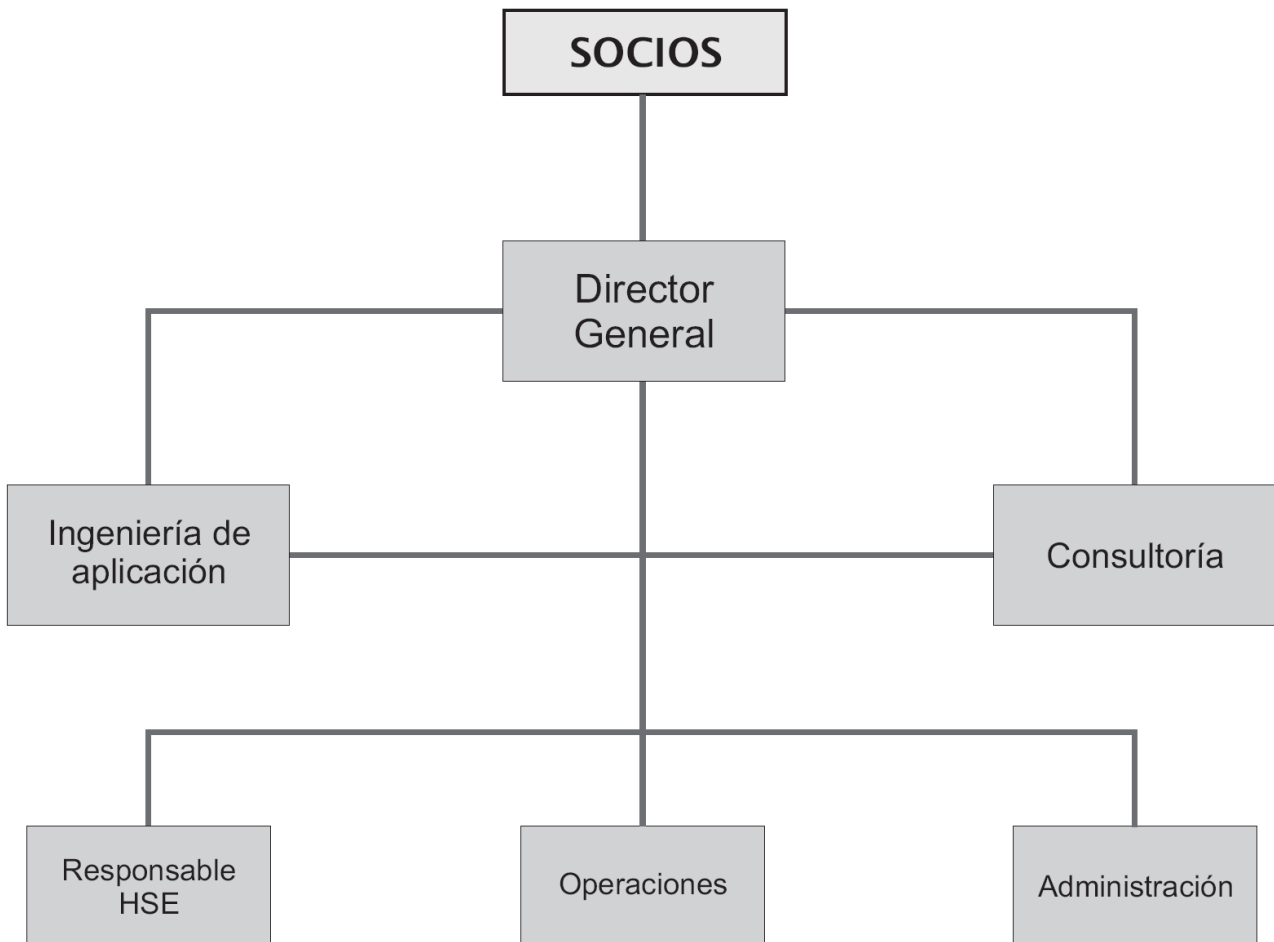
Centrales Térmicas Mendoza CTM (Alianza estratégica con AllWork) (*)

Instalación de instrumental de monitoreo y emisión de gases por tele supervisión (PLC SCADA) en generador de energía eléctrica a vapor.

CEO S.A. (Alianza estratégica con All Work) (*)

Construcción de circuito hidráulico en Planta potabilizadora de agua Lunlunta, Dpto. de Luján de Cuyo. Piping galería conductos, sala de bombas. Cañería de acero en diámetros de 6 a 22 pulgadas. Fabricación de piezas especiales, montaje de obra y pruebas de estanqueidad. Arenado a metal blanco y pintura.

(*) Referencias cedidas y publicadas con autorización de la empresa asociada para ser aplicados en todo trámite de referencia a favor de Consertech S.A.



Oficina Central

Gob. Luis Monteverde 3670 - (B1636AEN)

Olivos, Vicente López - Bs As - Argentina

Director General

Ing. Carlos Edgard Laluf

Teléfono celular

(+54 11) 15 6170 0887

E-mail: carloslaluf@consertech.com.ar / **Web Site:** www.consertech.com.ar